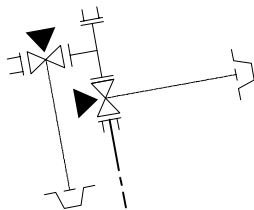


V8 - 0,128.0

3 x LEMOVÝ NÁKRUŽEK + OTOČNÁ PŘÍRUBA D90 PE
 3 x ELEKTROSPOJKA LU D90 (DN 80), PE 100, SDR11
 T-KUS DN 80/80 GGG

2 x POKL. 1750 TH., Š A COMBI T HAWLE
 2 x PODKL. DESKA 3481 UNIV. ŠOUP. POKL. HAWLE
 2 X ZS 9500E2 TELESK. 1,30-1,80 M DN 50-100 HAWLE
 2 x Š 4000E2 DN 80 PN 16 HAWLE
 2 x BETONOVÝ BLOK (DESKA)

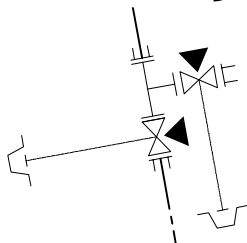


D90 (DN 80), PE 100 RC, SDR11 DL. 24,0 M

V9 - 0,152.0

3 x LEMOVÝ NÁKRUŽEK + OTOČNÁ PŘÍRUBA D90 PE
 3 x ELEKTROSPOJKA LU D90 (DN 80), PE 100, SDR11
 T-KUS DN 80/80 GGG

2 x POKL. 1750 TH., Š A COMBI T HAWLE
 2 x PODKL. DESKA 3481 UNIV. ŠOUP. POKL. HAWLE
 2 X ZS 9500E2 TELESK. 1,30-1,80 M DN 50-100 HAWLE
 2 x Š 4000E2 DN 80 PN 16 HAWLE
 2 x BETONOVÝ BLOK (DESKA)



D90 (DN 80), PE 100 RC, SDR11 DL. 88,0 M

L4**V10 = L4 - 0,250.0**

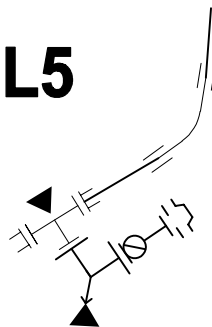
LOM 10° ŘEŠEN OHYBEM POTRUBÍ

D90 (DN 80), PE 100 RC, SDR11 DL. 30,0 M

L5**V11 = L5 - 0,280.0**

ELEKTROKOLENO LU 45°
 D90 (DN 80), PE 100, SDR11
 2 x LEMOVÝ NÁKRUŽEK + OTOČNÁ PŘÍRUBA D90 PE
 4 x ELEKTROSPOJKA LU D90 (DN 80), PE 100, SDR11
 D90 (DN 80), PE 100 RC, SDR11 CCA DL. 0,50 M

T-KUS DN 80/80 GGG
 PK 90 5049 DN 80 PN 16 (N-KUS) HAWLE
 POKL. 1950 ULIČNÍ TH., PODZ. H. HAWLE
 PODKL. DESKA 3482 POKL. PODZ. HYDRANTŮ HAWLE
 H DUO K240 PODZ. 2B, 1,2 M DN 80 PN 16 HAWLE
 DRENÁŽNÍ KOŠ + OBSYP
 2 x BETONOVÝ BLOK (DESKA)

**VĚTEV V2 - ČÁST 2 - vrchol V8-V11**

DÉLKA - 142,0 m

MATERIÁL - PE 100 RC, SDR 11, D90x8,2 mm

Katastrální území: Dolní Těrlicko	Zpracoval:	Tureček		Datum:	05/2025	Zhotovitel PD: Ing. Drahomír Tureček Morávka 575 739 04 Pražmo	
	Kreslil:	Tureček		Stupeň:	DPS		
	Kontroloval:	Tureček		Revize:	A0		
Investor : obec Těrlicko		Akce: Prodloužení vodovodního řadu ul. U Hráze, k. ú. Dolní Těrlicko				Formát:	A4
		Název výkresu: KLADEČSKÝ PLÁN SO01 VĚTEV V2_2				Měřítko:	
						Zakázka:	
						Číslo výkresu:	D.1.1.B.5